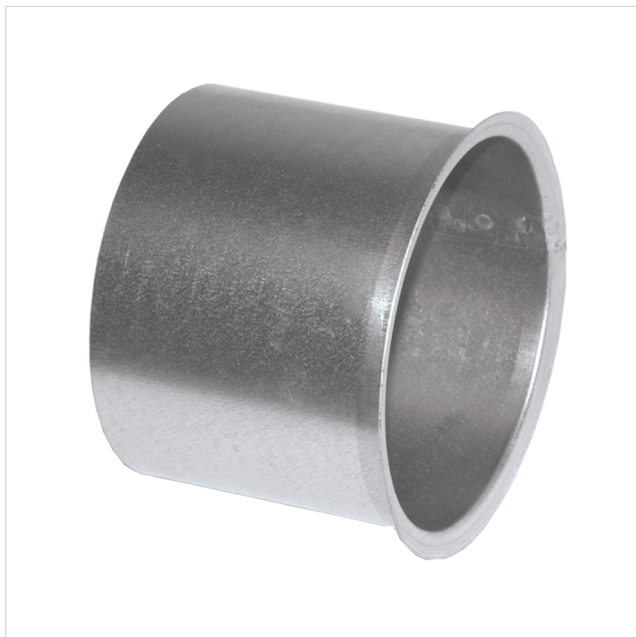


GANI - Invändig nippel

Rörsystem - galvaniserat spännbandskant



GANI - Invändig nippel

Nippel GANI är en invändig punktsvetsad nippel med spännbandskant/rak kant. Tillverkad i galvaniserat stål, med godstjocklek 0.75 – 1.0 mm, beroende på dimension.

Används som slanganslutning eller vid anpassning av rörlängder. L = 100 mm. För övriga dimensioner begär offert.

Art.nr	Ø (mm)	L (mm)	Vikt (kg)
GANI-080	80	100	0.2
GANI-100	100	100	0.3
GANI-120	120	100	0.3
GANI-125	125	100	0.4
GANI-140	140	100	0.4
GANI-150	150	100	0.4
GANI-160	160	100	0.4
GANI-180	180	100	0.5
GANI-200	200	100	0.6
GANI-225	225	100	0.6
GANI-250	250	100	0.7
GANI-300	300	100	0.8
GANI-315	315	100	0.9
GANI-350	350	100	1
GANI-400	400	100	1.1
GANI-450	450	100	1.3
GANI-500	500	100	1.4
GANI-550	550	100	1.5
GANI-600	600	100	1.7