

## JETFILTER

## TYPE QFG



Energioptimeret anlæg til større filtreringsopgaver. Anvendes til filtrering af svejserøg, slibestøv, skærerøg og støvfuldt luft indeholdende metal, sten, plast osv. eller fra håndtering af diverse pulverblandinger.

**QFG:** Luftmængde: Op til 45.000m<sup>3</sup>/h  
Vakuüm: Op til 5.000Pa  
Filterareal: 104 - 840m<sup>2</sup>

### Beskrivelse

- Forurenede luft ledes ind i anlæggets tilslutning i top af råluftkammer. Herved sikres downflow og forudskilning, hvilket er med til at reducere belastningen af selve filtermediet.
- Luften filtreres gennem lodret stående patronfiltre med indvendig filterkerne, hvilket optimerer renseseffekten.
- Differenstrykstyret rensning af filterpatroner gennem integreret trykluftsystem inkl. automatisk efterrens for optimeret regenerering af filterpatroner.
- Den rene luft ledes ud gennem studs i toppen af anlægget.
- Støvet samles i støvbeholder i bund af anlægget. Quicklock-justerbart støvbeholdersystem ophængt i ø400mm-systemflange.

### Lavere driftsudgifter

Indløb med downflow og forudskilning samt optimeret filterrens sikrer lavere differenstryk over filterpatronen. Herved opnås længere driftstider med færre driftsstop samt lavere driftsudgifter (filtermaterialer, el og trykluftforbrug). Et-keglet udførelse, hvilket minimerer anlægsudgifterne i forbindelse med affaldshåndtering

### Enkel montage, tilslutning og operation

Filteranlægget leveres i to moduler, som samles på opstillingsstedet via udvendige flanger. Filterpatroner og styring leveres monteret. Tryklufttilslutning kobles nemt til på front af anlæg. Let tilgængelig aflæsning af differenstryk i filterstyringsens digitale display placeret på servicesiden af anlægget. Filtre skiftes gennem frontlåde i siden af anlægget. Quicklock-justerbar støvbeholder på 4 drejelige hjul sikrer brugervenlig betjening af støvbeholder.



### Service

Anlæg leveres med cejn-kobling inkl. han-del for let tilkobling af trykluft. Styring placeret på anlæg i servicehøjde.



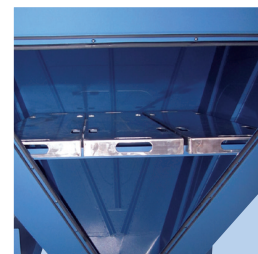
### Støvbeholder

Bund af kegle afsluttes med ø400mm-systemflange. Standard 70L-støvbeholder (ekskl. sækkeindsats) med 4 drejelige hjul.



### Nemt filterskift med begrænset støvudvikling

Udskiftning af patroner udføres via filtrens bajonetophængning, som løses fra renluftkammer og indføres i sæk. Adgang via frontlåde.



### Træderiste

Støvfafvisende fiksturer for indlæg af træderiste til brug ved filterskift. Inkl. ekstern opbevaringsbeslag.

## JETFILTER

## TYPE QFG

**Filtere:** • Patronfiltere ø325mm. Længde: 1320mm

**Filterstyring:** • Differenstrykstyring type ECO-S med automatisk efterrens. 230V AC (konstant)  
• Trykluft: 5,5 - 6,0 bar tør trykluft via çejnkobling inkl. ø10mm-slangenippel  
• Differenstryk kan ses i digitalt display, placeret på anlæg i servicehøjde  
• 1"-renseventiler forbundet til central tryklufttank i renluftkammer

**Filterskifte:** Udskiftning af patroner udføres nemt og støvreduceret via filternes bajonetophængning, som løsnes fra renluftkammer og indføres i sæk. Adgang via frontlåg.

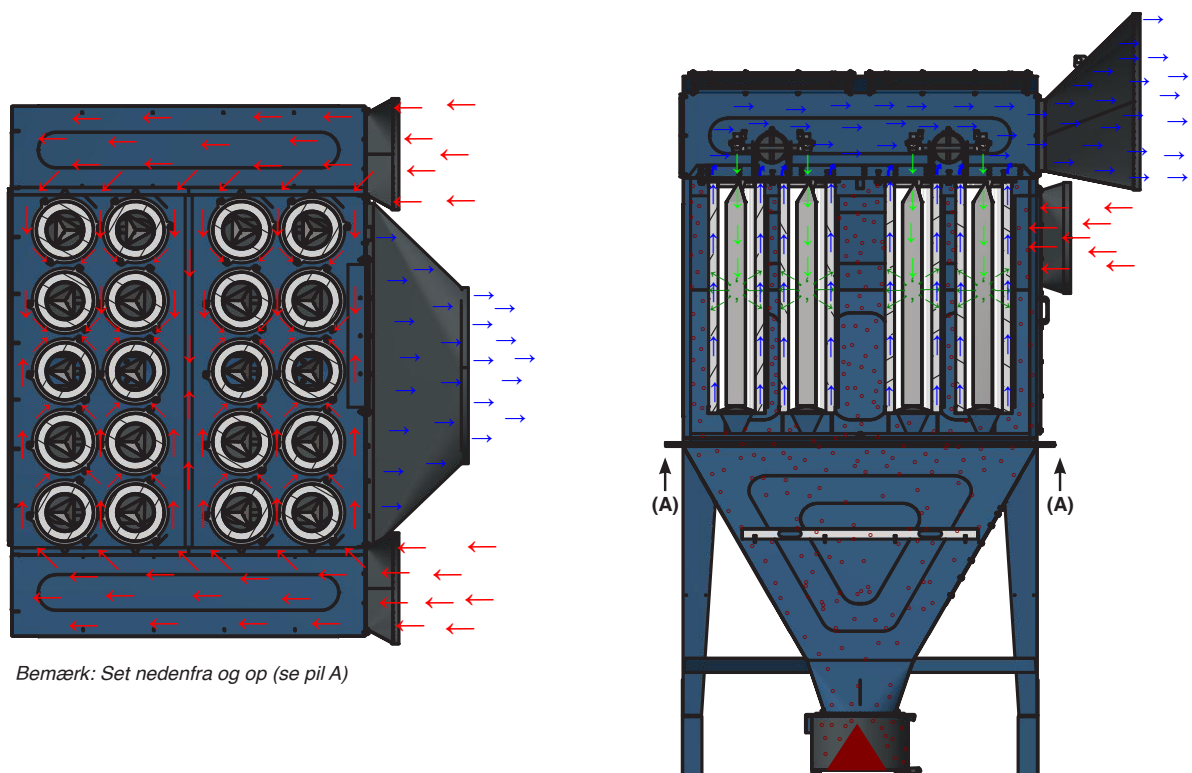
### Filtermateriale:

| Standard          | Materiale                                     | Anvendes til   |
|-------------------|---|--|
| G102              | Polyesterflis                                 | Tørre ikke statisk ladede eller hygroskopiske støvpartikler > 0,2µm    |
| <b>Alternativ</b> |   |  |
| G105              | Cellulose/Polyester                           | Svejsning/lodning  |
| G107              | Cellulose/Polyester Nano                      | Røg- og sodpartikler   |
| G113              | Polyesterflis med PFPT-coating, antistatisk   | Statisk ladede eller hygroskopiske partikler                           |
| G115A             | Polyesterflis med teflon-membran              | Finere støvarter, f.eks. skærerøg fra plasma-, flamme- og laserskæring |
| G116A             | Polyesterflis med teflon-membran, antistatisk | Finere statisk ladede støvarter  |



Filterne opfylder kravene til udskilningsgrad for støvklasse M jf. DIN EN 60335-2-69 Bilag AA (udskilningsgrad > 99,9%).

### Principskitse for flow gennem jetfilter type QFG:



Ret til ændringer forbeholdes

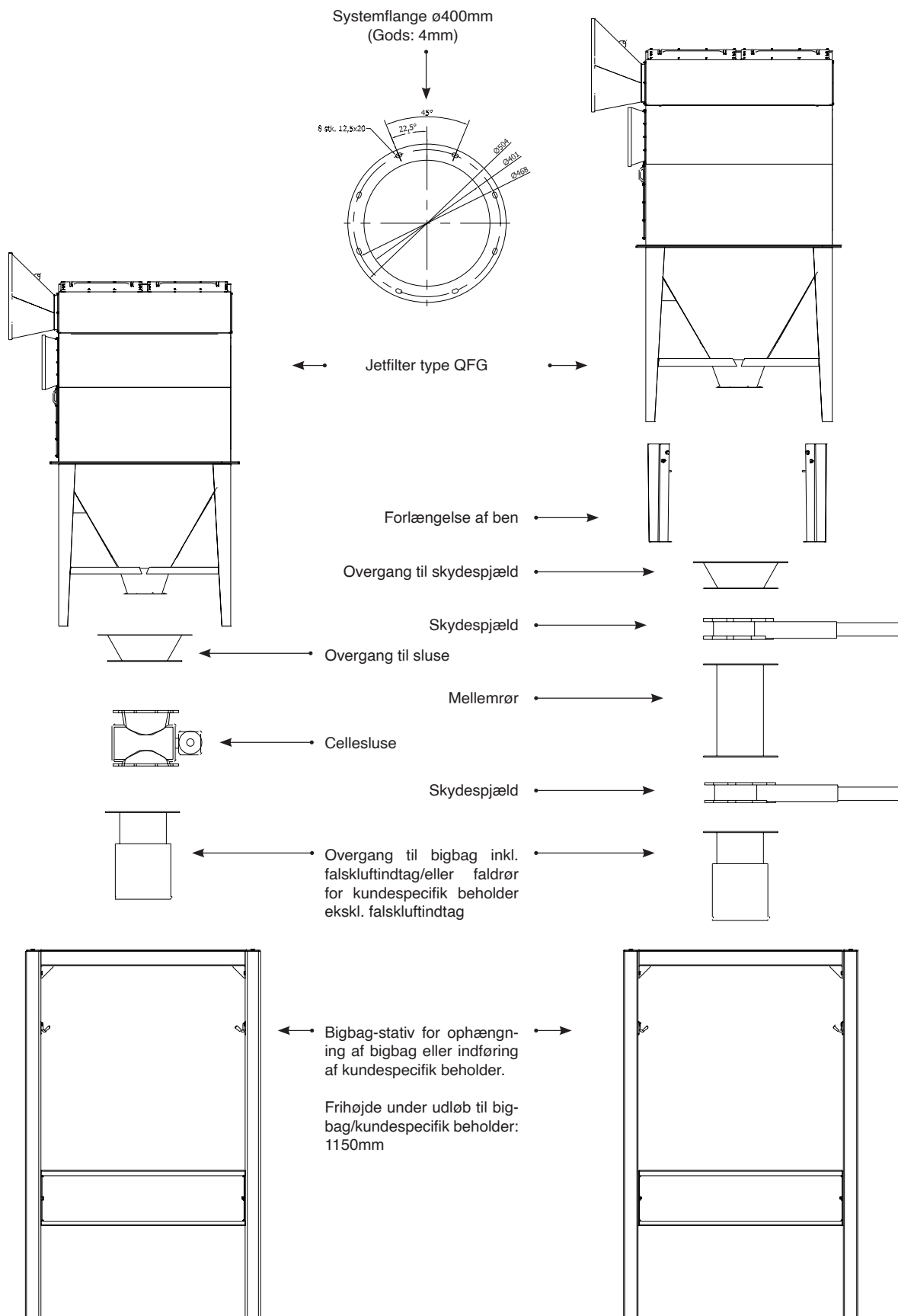
Rev. 04.24

Bemærk: Set nedefra og op (se pil A)

## JETFILTER

## TYPE QFG

Principskitse for tilbehør til jetfilter type QFG:



Vi henviser til Gram prislister for det fulde program!

## JETFILTER

## TYPE QFG

### Konstruktion/overflade:

Jetfilter type QFG er konstrueret i henhold til:

- Maskindirektivet 2006/42/EF
- EMC-direktivet 2014/30/EU
- Direktiv 2014/68/EU om trykbærende udstyr
- Lavspændingsdirektivet 2014/35/EU
- Harmoniserede standarder: EN 13854, EN 4414, EN 12100, EN 60204-1, EN ISO 13857
- Øvrige standarder: ISO 3746

Filterhuset er opbygget i 2mm sort stålplade  
Overflade pulverlakeret RAL 5007/7011 struktur

### Desuden kan leveres:

- Udførelse behandlet og lakeret for udendørs montage
- Kontraspjæld type KTR for placering i rørføring
- 148L-støvbeholder med sækkeindsats\*
- Understel og overgange for bigbag og faldrør for kundespecifikke beholdere
- ½"-trykregulator med manometer og reduktionsventil
- Temperaturføler type RT101 samt alarmgivere
- Precoatingsanlæg type PCA
- Precoat 11,5kg i sæk

\*Bemærk: Anlægshøjde øges med 330mm

Jetfilter type QFG fås i størrelser, som vist i nedenstående skemaer.

Kontakt os gerne for hjælp til valg af optimalt anlæg under hensyntagen til luftmængde, støvtype og -mængde, driftstider osv.

### Jetfilter type QFG (max. 5.000Pa):

| Type    | Gram no.   | $\Delta P$ start/stop <sup>2)</sup> [Pa] | Filter element <sup>1)</sup> [pc.] | Valve [pc.] | G102 filter area [m <sup>2</sup> ] | G105 filter area [m <sup>2</sup> ] | Compressed-air [L/min.] | Container (stand.) [L] | Container (option <sup>3)</sup> ) [L] | [kg] |
|---------|------------|--|------------------------------------|-------------|------------------------------------|------------------------------------|-------------------------|------------------------|---------------------------------------|------|
| QFG 104 | 04 547 000 | 200/2000                                 | 4                                  | 4           | 104                                | 168                                | 30                      | 1x70                   | 1x148                                 | 559  |
| QFG 156 | 04 548 000 | 200/2000                                 | 6                                  | 6           | 156                                | 252                                | 30                      | 1x70                   | 1x148                                 | 727  |
| QFG 208 | 04 549 000 | 200/2000                                 | 8                                  | 8           | 208                                | 336                                | 30                      | 1x70                   | 1x148                                 | 838  |
| QFG 312 | 04 550 000 | 200/2000                                 | 12                                 | 12          | 312                                | 504                                | 30                      | 1x70                   | 1x148                                 | 1211 |
| QFG 416 | 04 551 000 | 200/2000                                 | 16                                 | 16          | 416                                | 672                                | 30                      | 1x70                   | 1x148                                 | 1490 |
| QFG 520 | 04 552 000 | 200/2000                                 | 20                                 | 20          | 520                                | 840                                | 30                      | 1x70                   | 1x148                                 | 1659 |

<sup>1)</sup> Filterpatron  $\varnothing 325 \times 1320\text{mm}/\varnothing 13,5\text{mm}$ , 26m<sup>2</sup>, G102 (08 129 000)

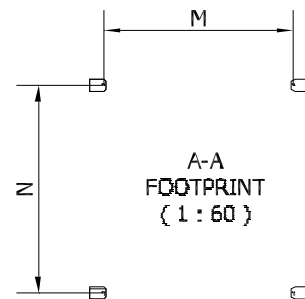
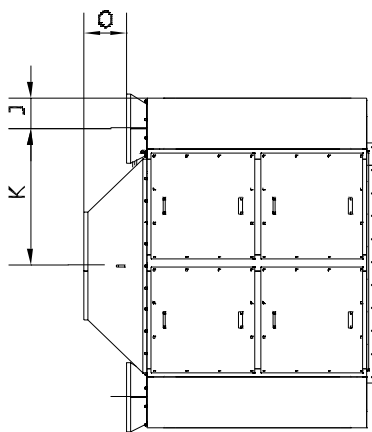
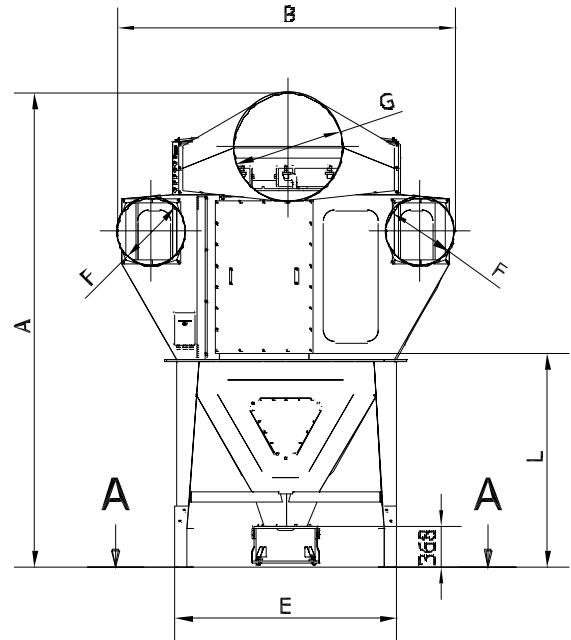
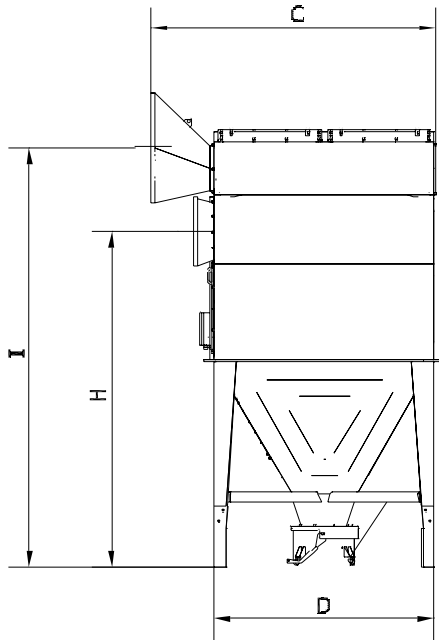
<sup>2)</sup> Tryktab angivet over filterpatron.

<sup>3)</sup> Bemærk venligst, at anlægshøjden øges med 330mm.

## JETFILTER

## TYPE QFG

Jetfilter type QFG 104 - 520:



| Type    | Gram no.   | A    | B    | C    | D    | E    | F       | G        | H    | I    | J   | K    | L    | M    | N    |
|---------|------------|------|------|------|------|------|---------|----------|------|------|-----|------|------|------|------|
| QFG 104 | 04 547 000 | 2898 | 1438 | 1606 | 1039 | 1039 | 1x ø400 | 1x ø500  | 1965 | 2615 | 177 | 683  | 1038 | 920  | 920  |
| QFG 156 | 04 548 000 | 3253 | 1438 | 2006 | 1439 | 1039 | 1x ø400 | 1x ø500  | 2313 | 2963 | 177 | 683  | 1386 | 920  | 1320 |
| QFG 208 | 04 549 000 | 3553 | 1503 | 2406 | 1839 | 1039 | 1x ø500 | 1x ø630  | 2613 | 3263 | 177 | 683  | 1686 | 920  | 1720 |
| QFG 312 | 04 550 000 | 3962 | 2280 | 2607 | 2010 | 1209 | 1x ø630 | 1x ø710  | 3068 | 3647 | 272 | 430  | 1957 | 940  | 1904 |
| QFG 416 | 04 551 000 | 3962 | 2680 | 2607 | 2010 | 1609 | 2x ø500 | 1x ø800  | 3068 | 3647 | 272 | 830  | 1957 | 1340 | 1904 |
| QFG 520 | 04 552 000 | 4340 | 3080 | 2607 | 2010 | 2009 | 2x ø630 | 1x ø1000 | 3068 | 3840 | 272 | 1230 | 1957 | 1740 | 1904 |