

## TRANSPORTVENTILATOR



## TYPE RV-A-O



### For ATEX-zone 22/22

Centrifugalventilator med åben ventilatorvinge, der anvendes til punkt-udsugning fra luftforurenende eller spångivende arbejdsprocesser. Transporteret luft må ikke indeholde klæbende eller klistrende dampe, støv og spåner.

- Ventilator og gnisthæmmende forring er bygget efter norm EN 14986

### Arbejdsområde:

Max tryk: 4.000Pa

Max luftmængde: 22.000m<sup>3</sup>/h

Max. støvmængde: 100g/m<sup>3</sup>, ikke klæbende  
Max. partikelstr.: 80x20x3mm, ikke klæbende.

Temperatur: Udsuget luft (transportluft i ventilator) = max. 60°C  
Rumtemperatur: max. 40°C

### Konstruktion:

Radialventilator med åben ventilatorvinge monteret i fuldsvejst stål kabinet og med direkte koblet motor.

**Model:** O (Transport of chips)

**Vinge:** Løbehjul type T-G, åben vinge med bagudrettede lige, selvrensende skovlblade  
Statisk/dynamisk afbalanceret jf. ISO 14694 (BV3 G 6,3)

**Hus:** Opsvejest i 3 eller 4mm stålplade  
Gnisthæmmende forringe udført i kobber  
Ventilatorhuset kan monteres med varierende udløbspositioner (RD0, RD45 RD90, RD135p, RD270 og RD 315)  
Standard lakering:  
Leveres standard i galvaniseret udførelse. Derefter pulverlakeret (RAL 5007).

**Motor:** B3+B5 flangemotor  
3x400V 50Hz (3-fasede motorer 3x400VAC kan med specialmotor frekvensreguleres. Motoren skal være mærket med frekvensreguleringsdata.)  
Motor zone 22: II 3D Ex - IIB T120°C

Ventilator type RV-A-O er fremstillet specielt for den udvalgte ATEX-zone og forsynet med ATEX-certifikat fra fabrik.

### Konstrueret og testet i henhold til:

- Maskindirektiv 2006/42/EF
- ATEX-direktiv 2014/34/EU
- EMC-direktiv 2014/30/EU
- Lavspændingsdirektiv 2014/35/EU
- EN 1127-1
- EN 12100
- EN ISO 12499
- EN ISO 13857
- ISO 14694
- EN 14986
- ISO 3746
- ISO 5801
- ISO 60079-(0+A11)-(1)-(7)-(14)-(15)-(31)
- ISO 60204-1
- EN 60529+A1+A2
- IEC 60034-(1)-(2-1)-(5)-(6)-(7)-(8)-(9)-(12)-(14)-(30-1)
- EN ISO 80079-36

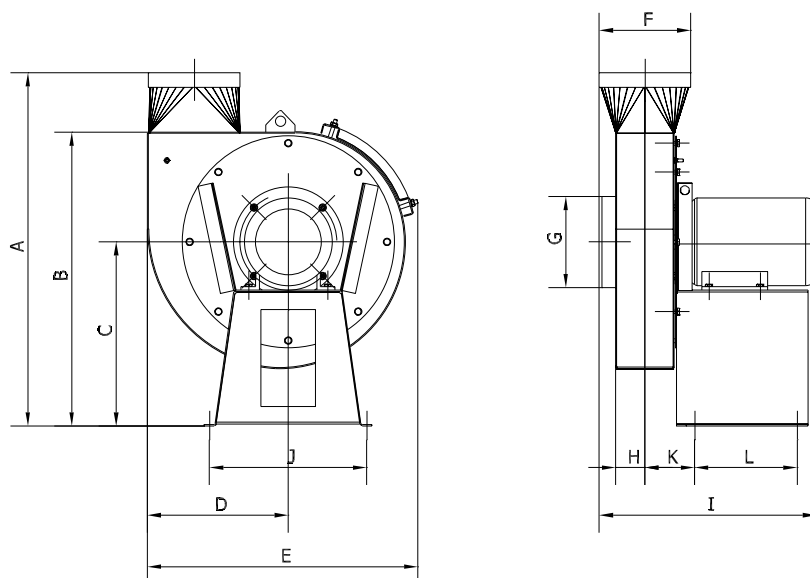
### TRANSPORTVENTILATOR



### TYPE RV-A-O

| Type         | Varenr.<br>ATEX zone<br>22 |
|--------------|----------------------------|
| RV-A 35/3-O2 | 10 322 420                 |
| RV-A 45-O2   | 10 322 470                 |
| RV-A 50-O2   | 10 322 520                 |
| RV-A 60-O2   | 10 322 570                 |
| RV-A 70-O2   | 10 322 620                 |
| RV-A 80-O2   | 10 322 955                 |
| RV-A 85-O2   | 10 322 965                 |
| RV-A 90-O2   | 10 322 975                 |

| Type         | Volt<br>[V] | Polet | [kW]  | Max. amp. | Startstrøm | Vægt<br>[kg] |
|--------------|-------------|-------|-------|-----------|------------|--------------|
| RV-A 35/3-O2 | 3x400       | 2     | 5,50  | 11,50     | 88,20      | 104,0        |
| RV-A 45-O2   | 3x400       | 2     | 7,50  | 14,50     | 113,40     | 125,0        |
| RV-A 50-O2   | 3x400       | 2     | 11,00 | 20,60     | 158,00     | 145,0        |
| RV-A 60-O2   | 3x400       | 2     | 15,00 | 27,80     | 216,00     | 225,0        |
| RV-A 70-O2   | 3x400       | 2     | 22,00 | 39,90     | 319,80     | 280,0        |
| RV-A 80-O2   | 3x400       | 2     | 30,00 | 53,50     | 397,50     | 355,0        |
| RV-A 85-O2   | 3x400       | 2     | 37,00 | 64,00     | 487,50     | 370,0        |
| RV-A 90-O2   | 3x400       | 2     | 45,00 | 78,80     | 592,80     | 450,0        |



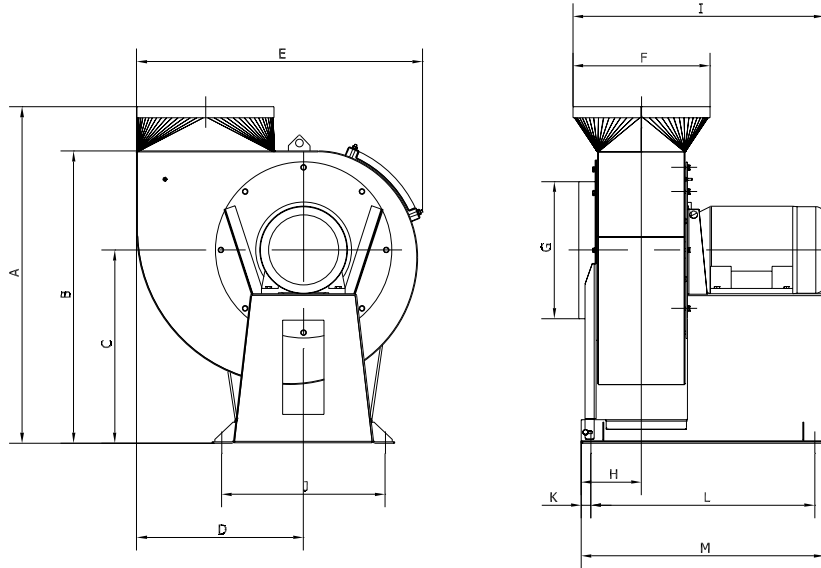
| Type         | A    | B   | C   | D   | E   | F    | G    | H   | I   | J   | K   | L   |
|--------------|------|-----|-----|-----|-----|------|------|-----|-----|-----|-----|-----|
| RV-A 35/3-O2 | 966  | 804 | 503 | 385 | 740 | ø250 | ø250 | 80  | 594 | 430 | 136 | 280 |
| RV-A 45-O2   | 1012 | 829 | 515 | 465 | 863 | ø315 | ø315 | 137 | 737 | 500 | 193 | 300 |
| RV-A 50-O2   | 1017 | 829 | 515 | 507 | 886 | ø400 | ø400 | 161 | 870 | 500 | 217 | 300 |

Bemærk: Mål på studse er nippelmål

## TRANSPORTVENTILATOR



## TYPE RV-A-O



| Type       | A    | B    | C   | D   | E    | F    | G    | H   | I    | J   | K  | L   | M   |
|------------|------|------|-----|-----|------|------|------|-----|------|-----|----|-----|-----|
| RV-A 60-O2 | 1229 | 1066 | 705 | 610 | 1045 | ø500 | ø500 | 220 | 917  | 598 | 35 | 818 | 888 |
| RV-A 70-O2 | 1230 | 1066 | 705 | 674 | 1110 | ø630 | ø630 | 236 | 1089 | 598 | 35 | 850 | 920 |
| RV-A 80-O2 | 1398 | 1145 | 739 | 806 | 1279 | ø800 | ø800 | 249 | 1254 | 600 | 35 | 896 | 946 |
| RV-A 85-O2 | 1398 | 1145 | 739 | 806 | 1279 | ø800 | ø800 | 262 | 1266 | 600 | 35 | 901 | 971 |
| RV-A 90-O2 | 1398 | 1145 | 739 | 806 | 1279 | ø800 | ø800 | 274 | 1343 | 600 | 35 | 926 | 996 |

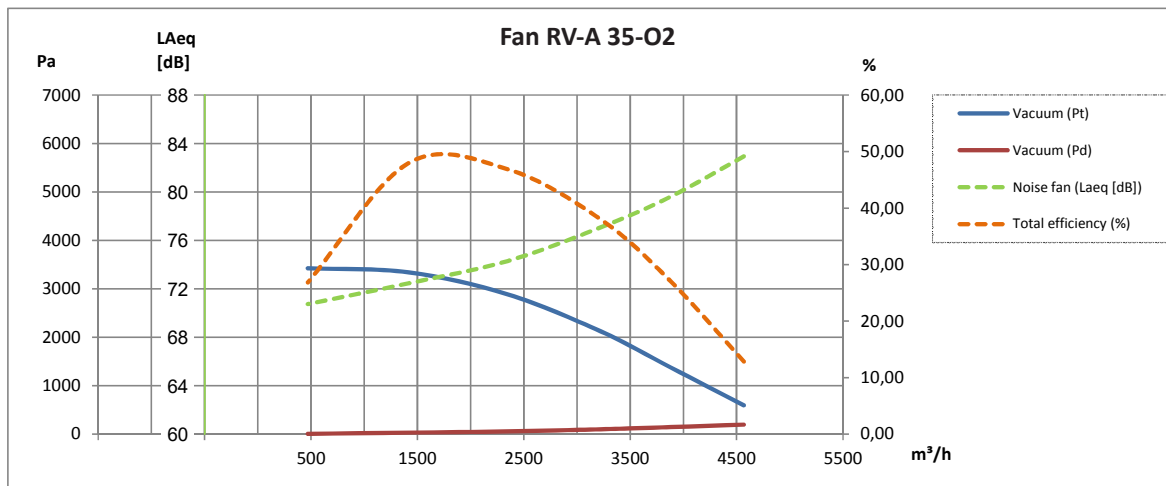
Bemærk: Mål på studse er nippelmål

## TRANSPORTVENTILATOR

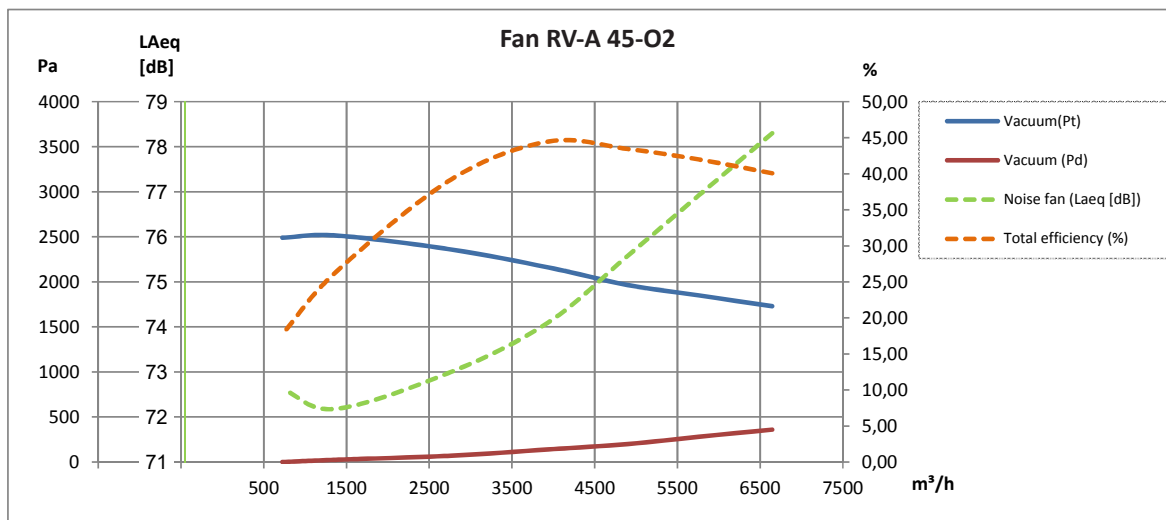


## TYPE RV-A-O

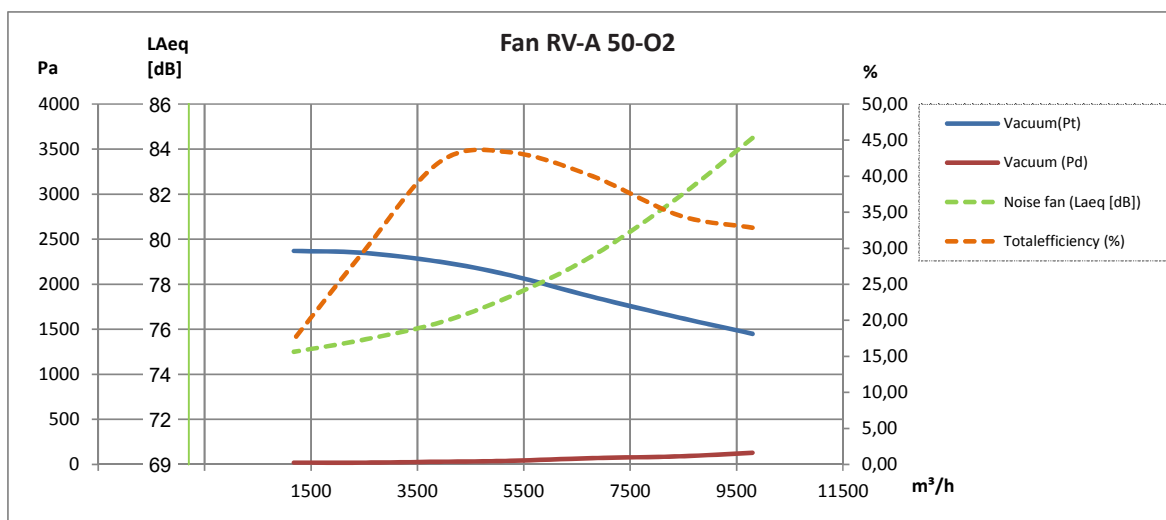
2-polet:



2-polet:



2-polet:

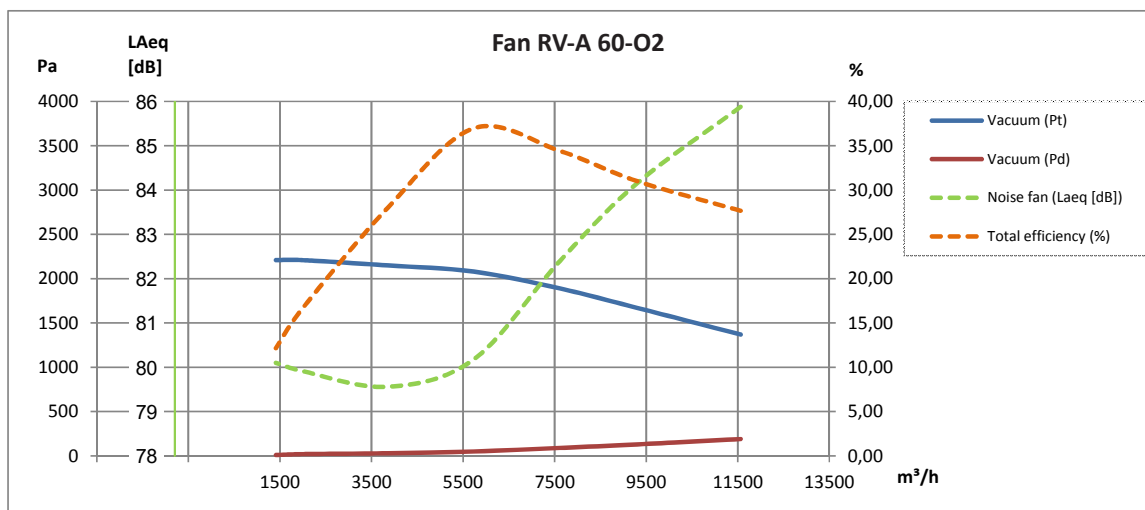


## TRANSPORTVENTILATOR

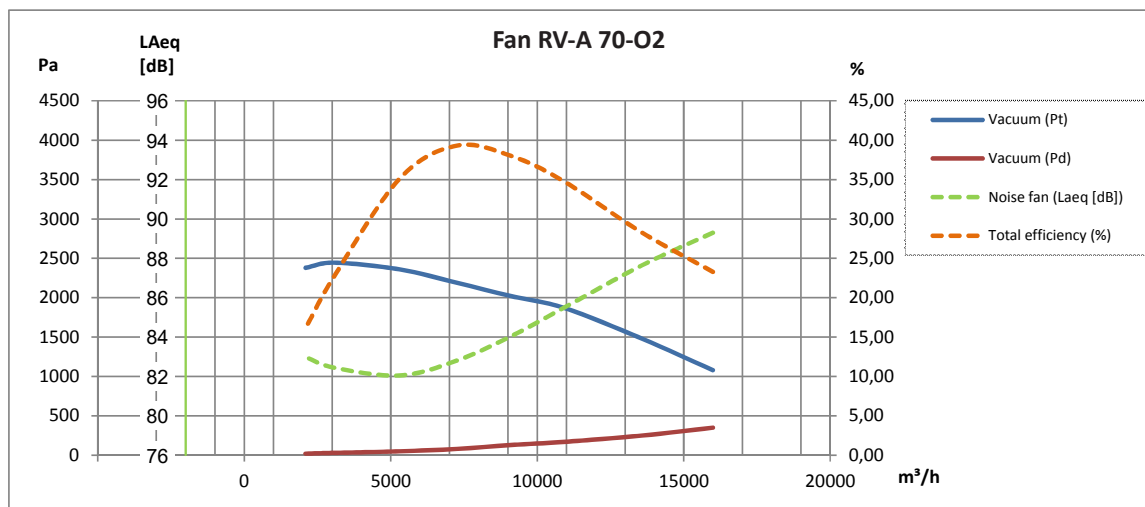


## TYPE RV-A-O

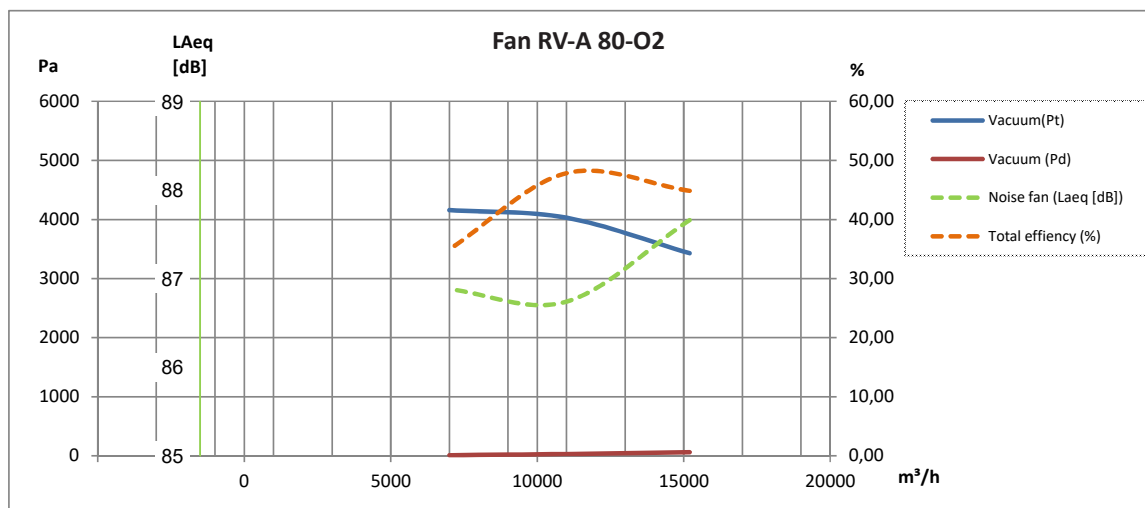
2-polet:



2-polet:



2-polet:

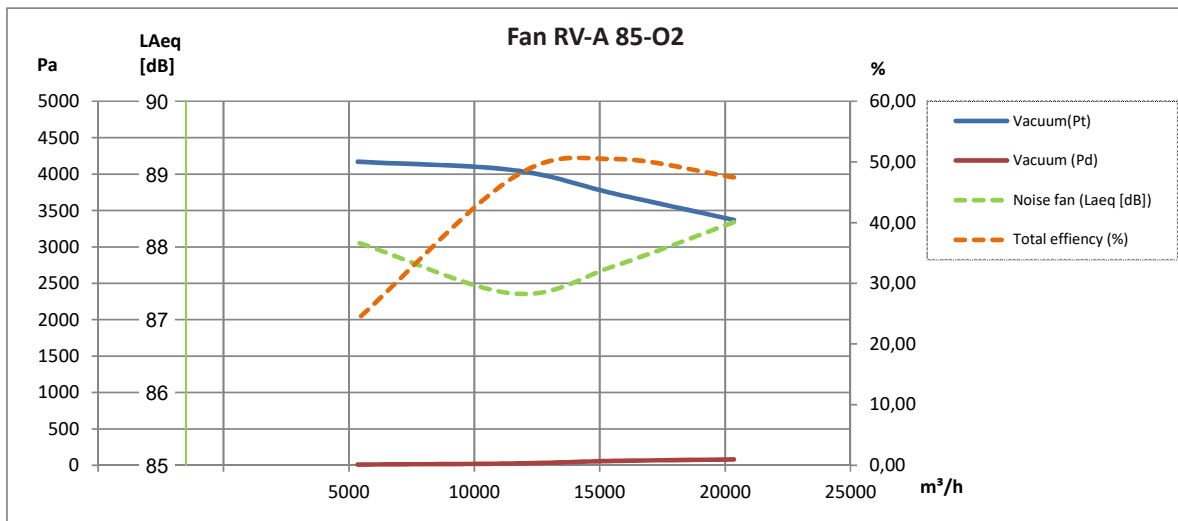


## TRANSPORTVENTILATOR

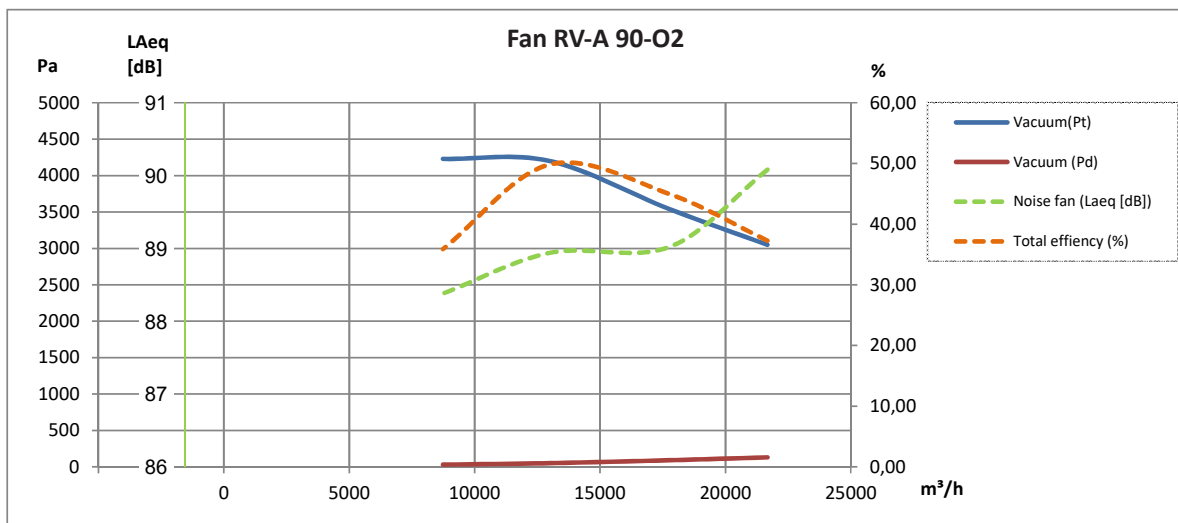


## TYPE RV-A-O

2-polet:



2-polet:



## TRANSPORTVENTILATOR



## TYPE RV-A-O

*Der tilbydes ikke lydæmpningskabinetter til ventilatortype RV-A-O grundet materialetransport!*

### Ventilatorvinger:

| Type  | Nav<br>[mm] | Ventilatortype** | [Hz] | Varenr.      |
|-------|-------------|------------------|------|--------------|
| RV 35 | ø28         | O2               | 50   | 03 401 205   |
| RV 45 | ø38         | O2               | 50   | 03 406 605   |
| RV 50 | ø38         | O2               | 50   | 03 410 605   |
| RV 60 | ø42         | O2               | 60   | 03 415 20501 |
| RV 70 | ø48         | O2               | 60   | 03 417 405   |
| RV 80 | ø55         | O2               | 60   | 03 418 20501 |
| RV 85 | ø55         | O2               | 60   | 03 418 60501 |
| RV 90 | ø55         | O2               | 60   | 03 419 20501 |

\*\*Open Transport



### Desuden kan leveres:

- Trykvagt i ATEX-udførelse
- Montagebeslag
- Vibrationsdæmpere
- Sikkerhedsgitter
- FLEX fleksibel forbindelse
- Frekvensomformer
- Tryktransmitter i ATEX-udførelse

Foto:  
Danfoss Frekvensomformer type VLT-T med ATEX-godkendt termistorudgang