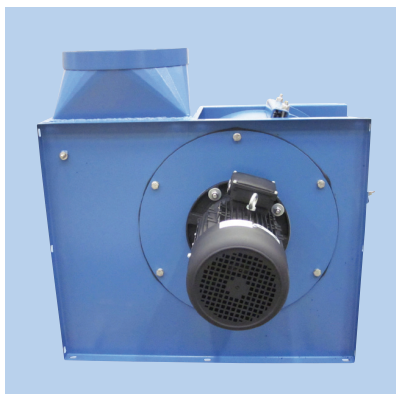


TRANSPORTVENTILATOR



TYPE VE-A-O



For ATEX-zone 22/22

Centrifugalventilator med åben ventilatorvinge, der anvendes til punkt-udsugning fra luftforurenende eller spångivende arbejdsprocesser. Transporteret luft må ikke indeholde klæbende eller klistrende dampe, støv og spåner.

- Ventilator og gnisthæmmende forring er bygget efter norm EN 14986

Arbejdsområde:

Max tryk: 1.700Pa

Max luftmængde: 8.900m³/h

Max. støvmængde: 100g/m³, ikke klæbende

Max. partikelstr.: 80x20x3mm, ikke klæbende.

Temperatur: Udsuget luft (transportluft i ventilator) = max. 60°C

Rumtemperatur: max. 40°C

Konstruktion:

Radialventilator med åben ventilatorvinge monteret i fuldsvejst stålkabinet og med direkte koblet motor.

Model: O (Transport of chips)

Vinge: Løbehjul type T-G, åben vinge med bagudrettede lige, selvrensende skovlblade
Statisk/dynamisk afbalanceret jf. ISO 14694 (BV3 G 6,3)

Hus: Fuldsvejst i 2mm stålplade

Gnisthæmmende forringe udført i kobber

Ventilatorhuset kan monteres med varierende udløbspositioner (RD0, RD90, RD180, RD270)

Standard lakering:

Leveres standard i galvaniseret udførelse. Derefter pulverlakeret (RAL 5007).

Motor: B5 flangemotor uden bimetalføler

3x400V 50Hz (3-fasede motorer 3x400VAC kan med specialmotor frekvensreguleres. Motoren skal være mærket med frekvensreguleringsdata.)

Motor zone 22: II 3D Ex - IIB T120°C

Ventilator type VE-A-O er fremstillet specielt for den udvalgte ATEX-zone og forsynet med ATEX-certifikat fra fabrik.

Konstrueret og testet i henhold til:

- Maskindirektiv 2006/42/EF
- ATEX-direktiv 2014/34/EU
- EMC-direktiv 2014/30/EU
- Lavspændingsdirektiv 2014/35/EU
- EN 1127-1
- EN 12100
- EN ISO 12499
- EN ISO 13857
- ISO 14694
- EN 14986
- ISO 3746
- ISO 5801
- ISO 60079-(0+A11)-(1)-(7)-(14)-(15)-(31)
- ISO 60204-1
- EN 60529+A1+A2
- IEC 60034-(1)-(2-1)-(5)-(6)-(7)-(8)-(9)-(12)-(14)-(30-1)
- EN ISO 80079-36

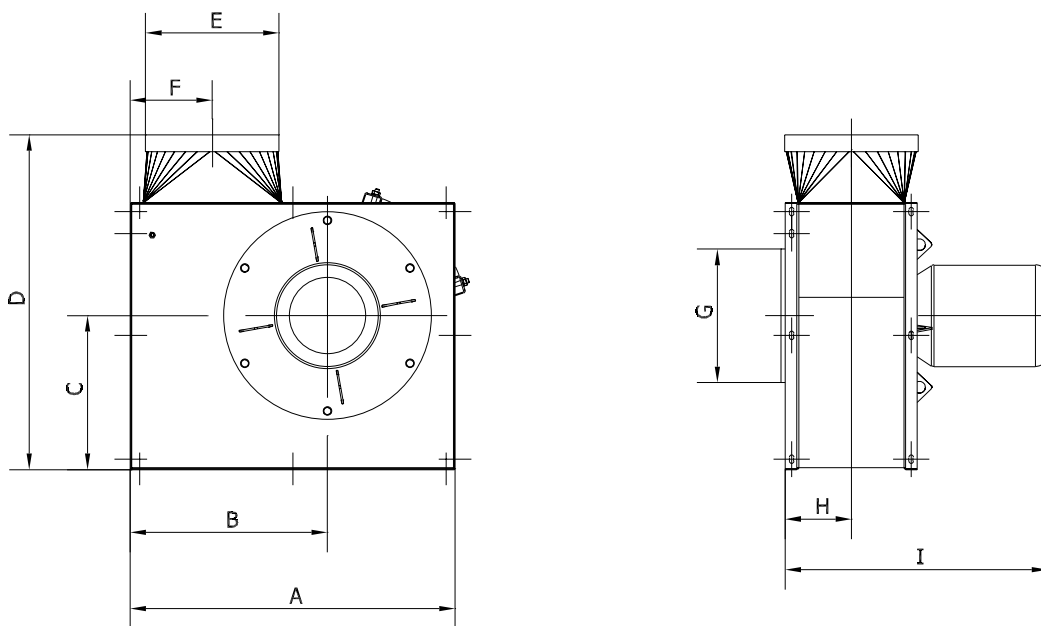
TRANSPORTVENTILATOR



TYPE VE-A-O

Type	Varenr. ATEX zone 22
VE-A 2200-O2	10 324 010
VE-A 3000-O2	10 324 060
VE-A 4000-O2	10 324 110
VE-A 5500-O2	10 324 160
VE-A 7500-O2	10 324 210

Type	Volt [V]	[Omdr./min.]	[kW]	Max. amp.	Startstrøm	Vægt [kg]
VE-A 2200-O2	3x400	2	2,20	4,60	37,40	60,0
VE-A 3000-O2	3x400	2	3,00	6,00	50,50	69,0
VE-A 4000-O2	3x400	2	4,00	7,70	65,00	95,0
VE-A 5500-O2	3x400	2	5,50	11,50	88,20	115,0
VE-A 7500-O2	3x400	2	7,50	14,50	113,40	129,0



Type	A	B	C	D	E	F	G	H	I	J
VE-A 2200-O2	767	465	363	780	ø315	194	315	144	543	0
VE-A 3000-O2	767	465	363	780	ø315	194	315	156	647	0
VE-A 4000-O2	859	519	408	903	ø400	216	400	159	616	0
VE-A 5500-O2	891	519	408	903	ø500	250	500	172	702	32
VE-A 7500-O2	891	519	408	903	ø500	250	500	191	777	31

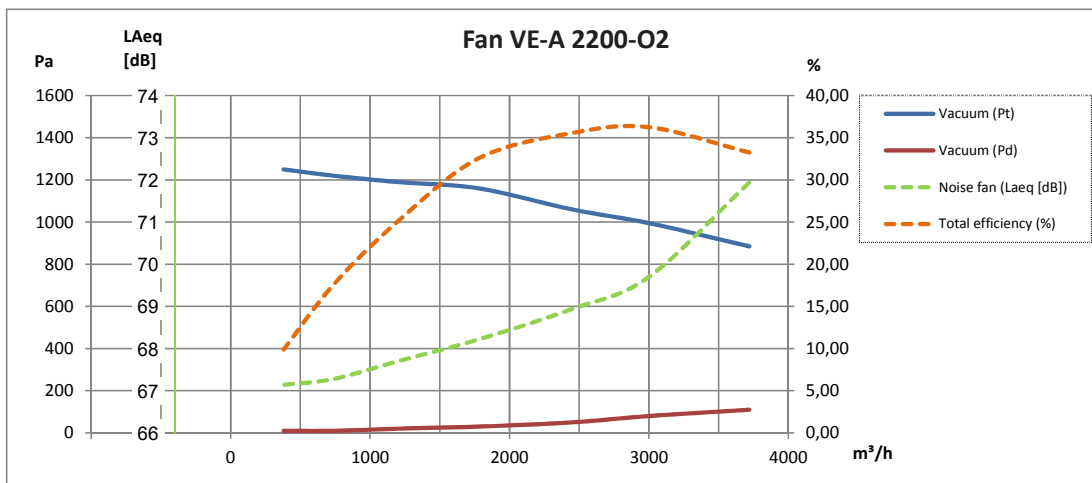
Bemærk: Mål på studse er nippelmål

TRANSPORTVENTILATOR

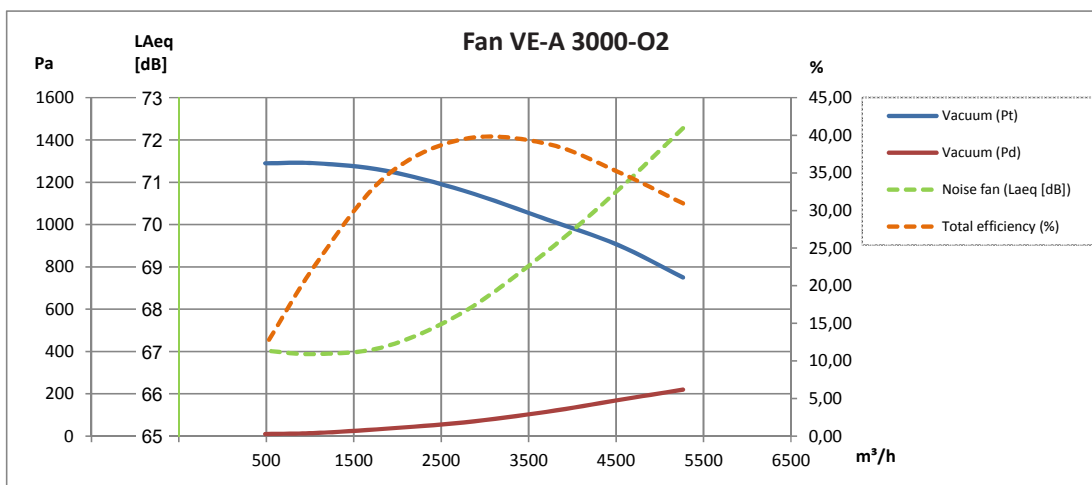


TYPE VE-A-O

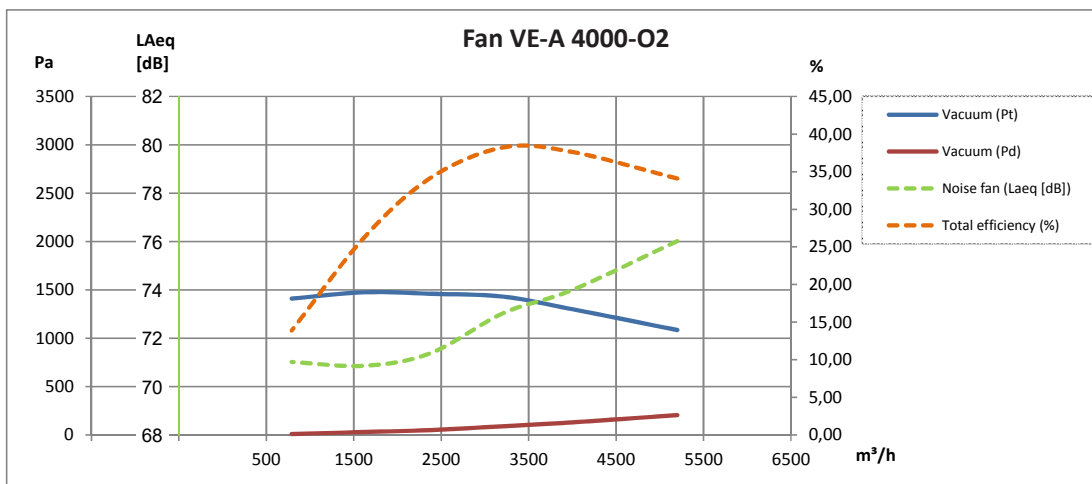
2-polet:



2-polet:



2-polet:

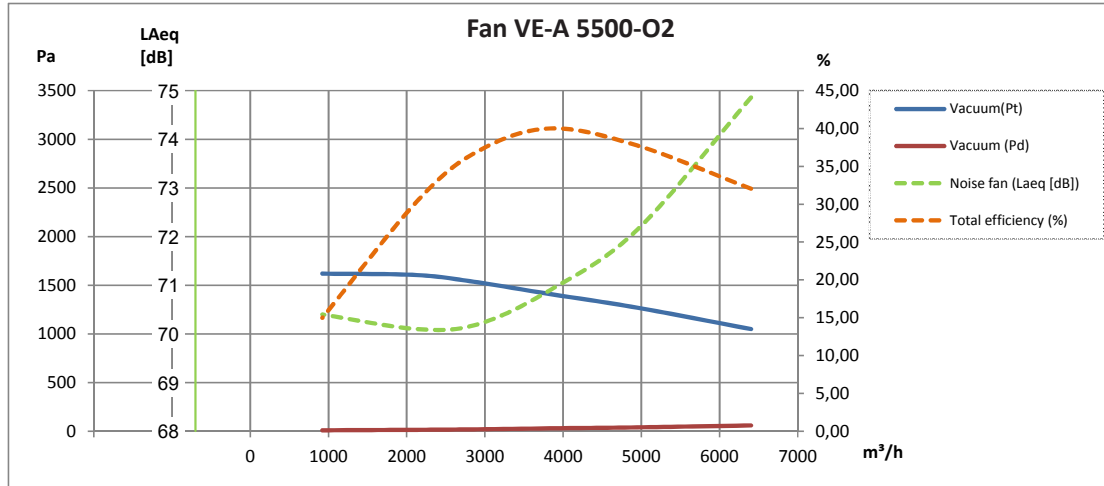


TRANSPORTVENTILATOR

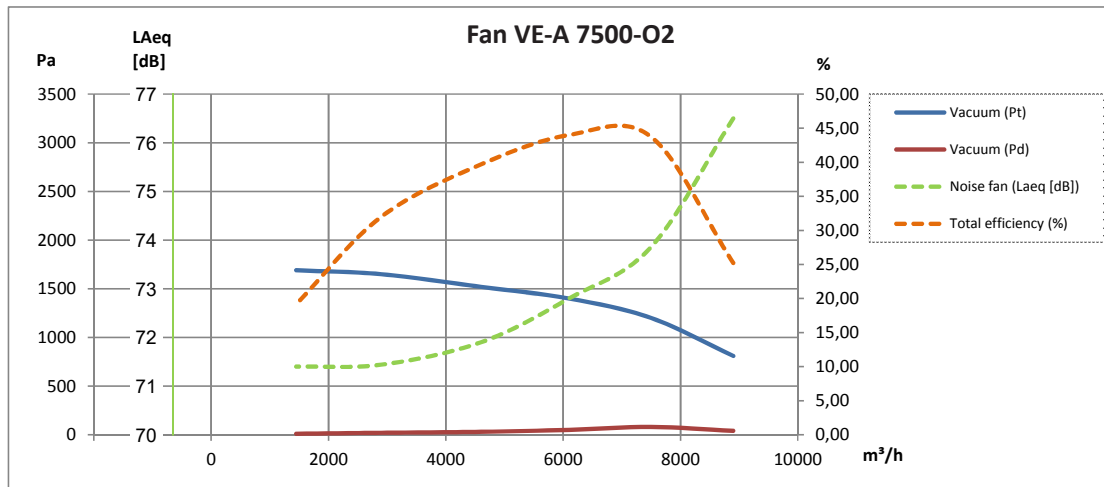


TYPE VE-A-O

2-polet:



2-polet:



TRANSPORTVENTILATOR



TYPE VE-A-O



For ATEX-zone 22/22

Centrifugalventilator med åben ventilatorvinge, der anvendes til punktudsugning fra luftforurenende eller spångivende arbejdsprocesser. Transporteret luft må ikke indeholde klæbende eller klistrende dampe, støv og spåner.

- Ventilator og gnisthæmmende forring er bygget efter norm EN 14986

Arbejdsområde:

Max tryk: 1.700Pa

Max luftmængde: 8.900m³/h

Max. støvmængde: 100g/m³, ikke klæbende
Max. partikelstr.: 80x20x3mm, ikke klæbende.

Temperatur: Udsuget luft (transportluft i ventilator) = max. 60°C
Rumtemperatur: max. 40°C

Konstruktion:

Radialventilator med åben ventilatorvinge monteret i fuldsvejst stål kabinet og med direkte koblet motor.

Model: O (Transport of chips)

Vinge: Løbehjul type T-G, åben vinge med bagudrettede lige, selvrensende skovlblade
Statisk/dynamisk afbalanceret jf. ISO 14694 (BV3 G 6,3)

Hus: Fuldsvejst i 2mm stålplade

Gnisthæmmende forringe udført i kobber

Ventilatorhuset kan monteres med varierende udløbspositioner (RD0, RD90, RD180, RD270)

Standard lakering:

Leveres standard i galvaniseret udførelse. Derefter pulverlakeret (RAL 5007).

Motor: B5 flangemotor uden bimetalføler

3x400V 50Hz (3-fasede motorer 3x400VAC kan med specialmotor frekvensreguleres. Motoren skal være mærket med frekvensreguleringsdata.)

Motor zone 22: II 3D Ex - IIB T120°C

Ventilator type VE-A-O er fremstillet specielt for den udvalgte ATEX-zone og forsynet med ATEX-certifikat fra fabrik.

Konstrueret og testet i henhold til:

- Maskindirektiv 2006/42/EF
- ATEX-direktiv 2014/34/EU
- EMC-direktiv 2014/30/EU
- Lavspændingsdirektiv 2014/35/EU
- EN 1127-1
- EN 12100
- EN ISO 12499
- EN ISO 13857
- ISO 14694
- EN 14986
- ISO 3746
- ISO 5801
- ISO 60079-(0+A11)-(1)-(7)-(14)-(15)-(31)
- ISO 60204-1
- EN 60529+A1+A2
- IEC 60034-(1)-(2-1)-(5)-(6)-(7)-(8)-(9)-(12)-(14)-(30-1)
- EN ISO 80079-36